

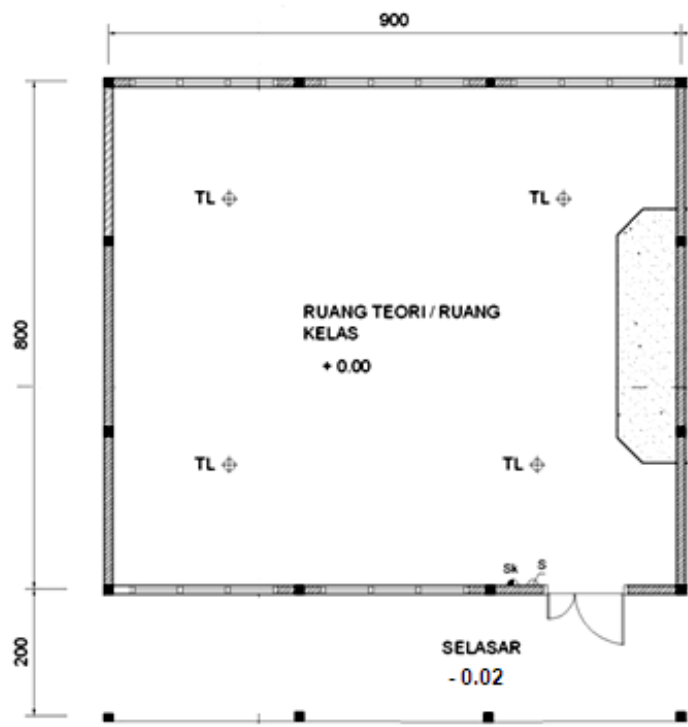
LAMPIRAN A

CONTOH RUANG DAN BANGUNAN

UNIT SEKOLAH BARU (USB)

SEKOLAH MENENGAH ATAS (SMA)

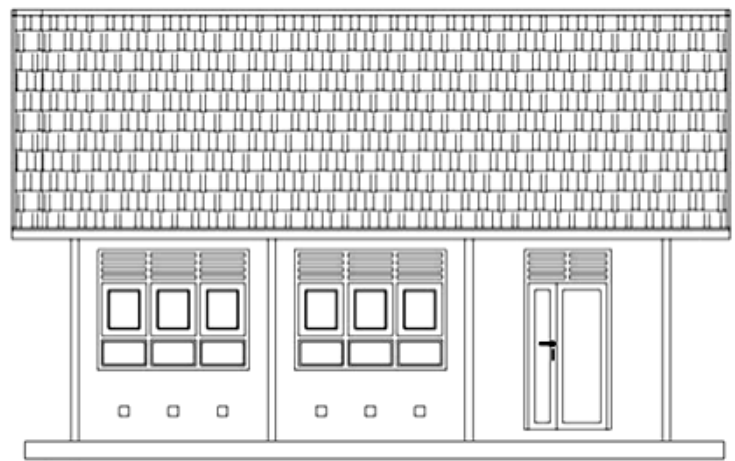
**CONTOH BANGUNAN
RUANG KELAS BARU
SEKOLAH MENENGAH ATAS (SMA)**



STANDAR RUANG DAN BANGUNAN SMA
 DIREKTORAT PEMBINAAN SMA
 DITJEN DIKDASMEN - KEMENDIKBUD

JUDUL GAMBAR	SKALA	NO.GAMBAR
DENAH RUANG KELAS BARU	NTS	01-RKB

KETERANGAN:
 Ketinggian lantai dalam ruangan 2 cm lebih tinggi dari lantai selasar.



STANDAR RUANG DAN BANGUNAN SMA
 DIREKTORAT PEMBINAAN SMA
 DITJEN DIKDASMEN - KEMENDIKBUD

JUDUL GAMBAR

TAMPAK DEPAN RKB

SKALA

NTS

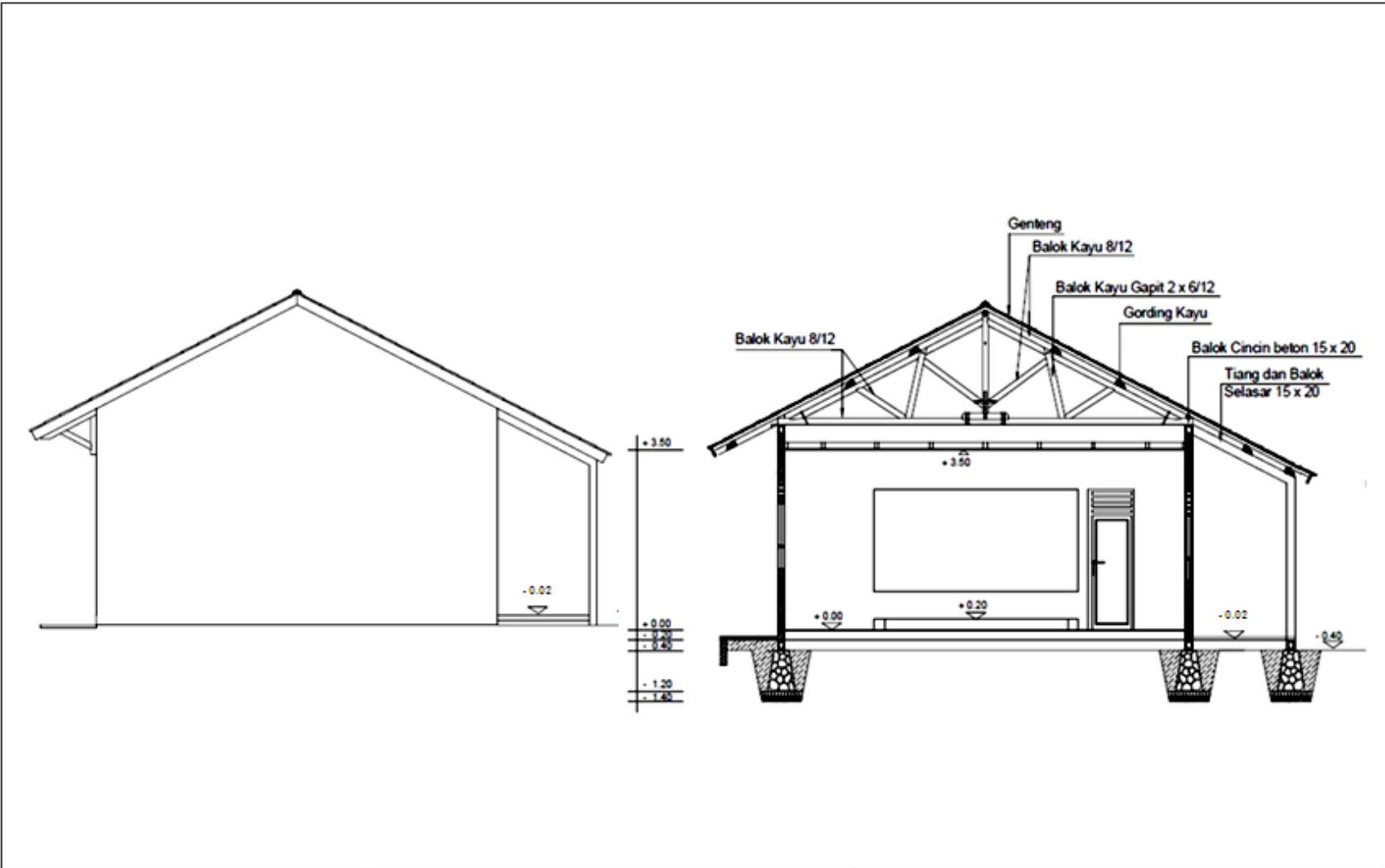
NO.GAMBAR


02-RKB

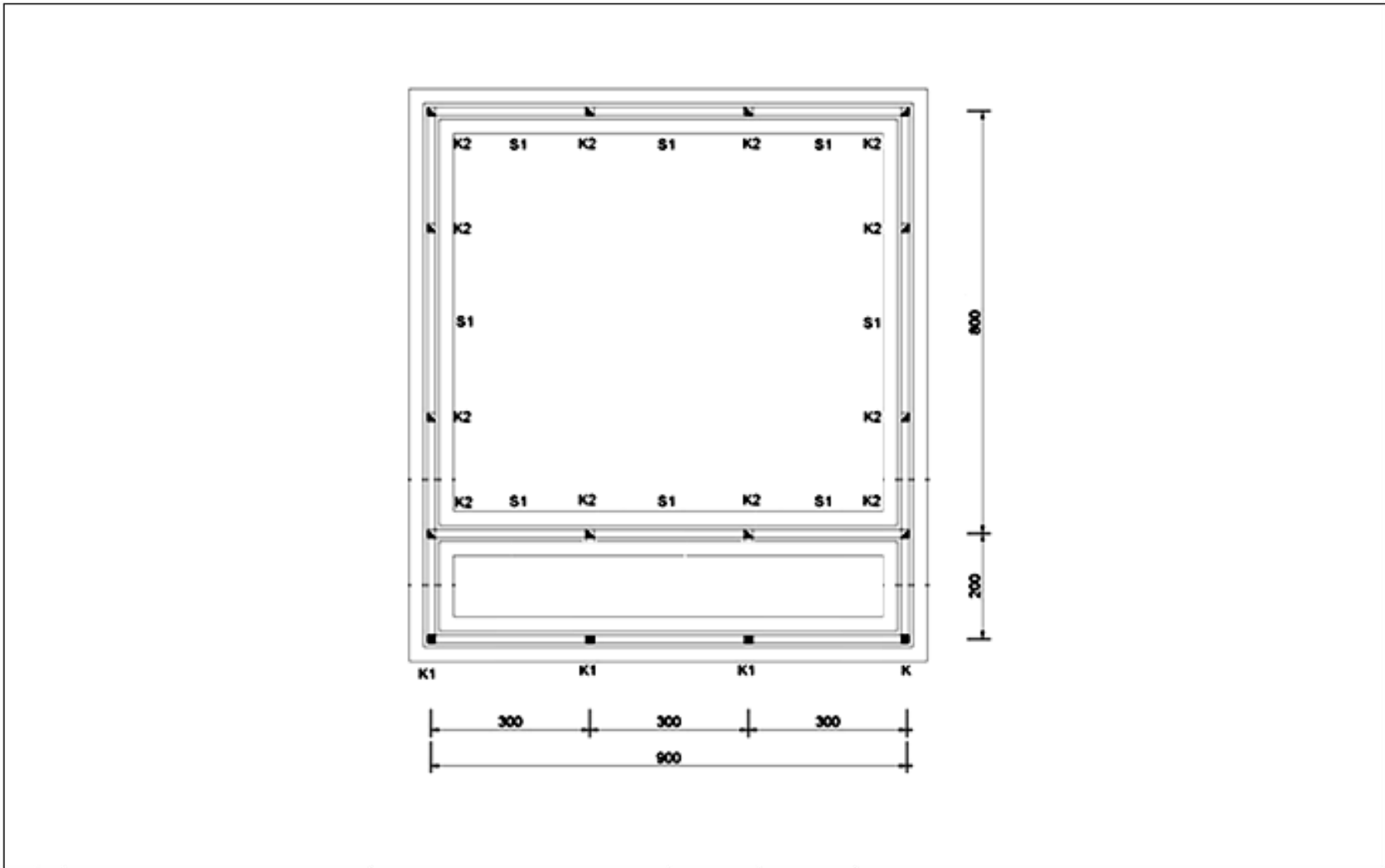
KETERANGAN:




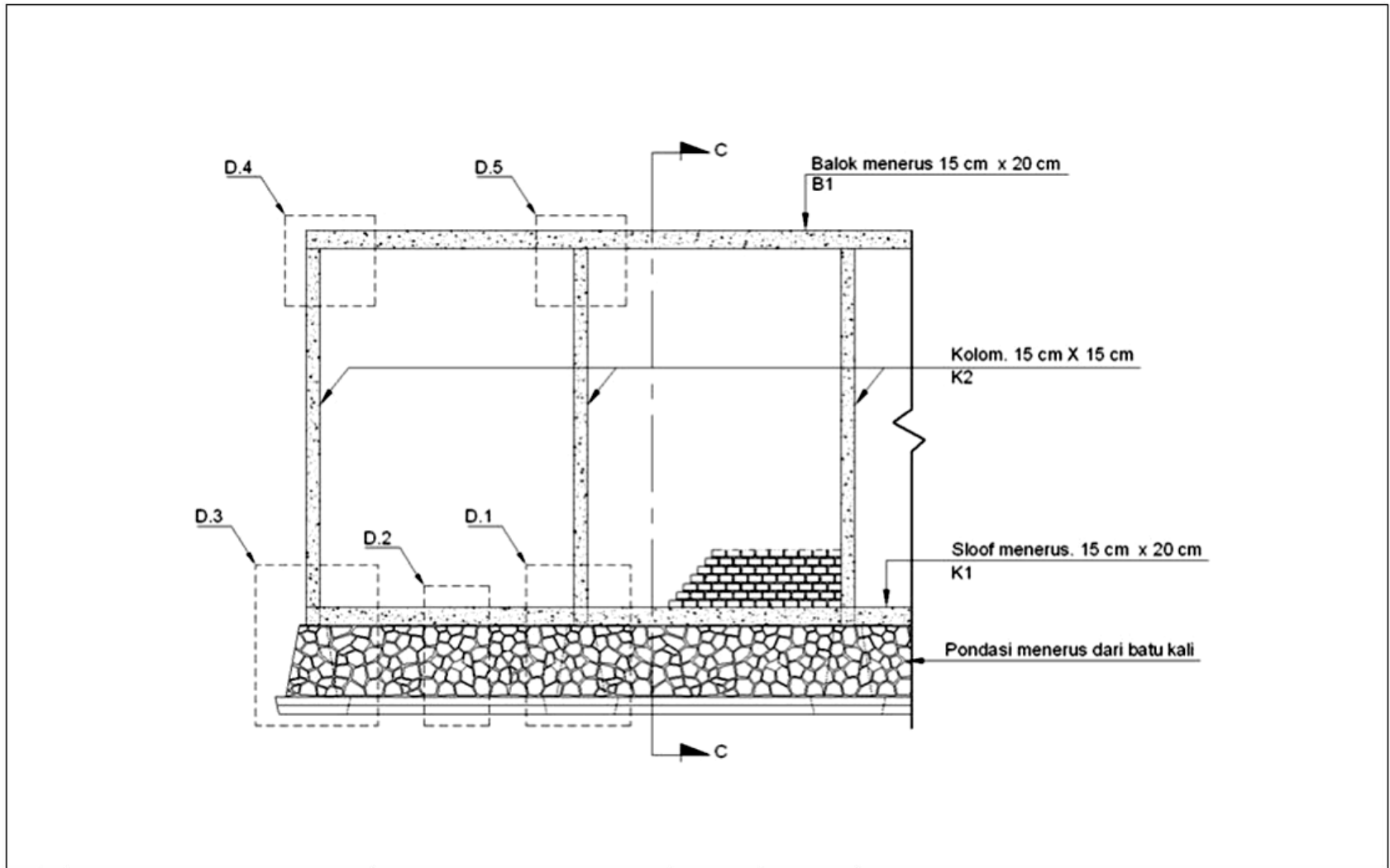
	STANDAR RUANG DAN BANGUNAN SMA DIREKTORAT PEMBINAAN SMA DITJEN DIKDASMEN - KEMENDIKBUD	JUDUL GAMBAR	SKALA	NO. GAMBAR	KETERANGAN: Ventilasi udara bagian bawah dapat dibuat dalam bentuk bata roster, diposisikan 20 cm di atas lantai selasar
		TAMPAK BELAKANG RKB	NTS	03-RKB	




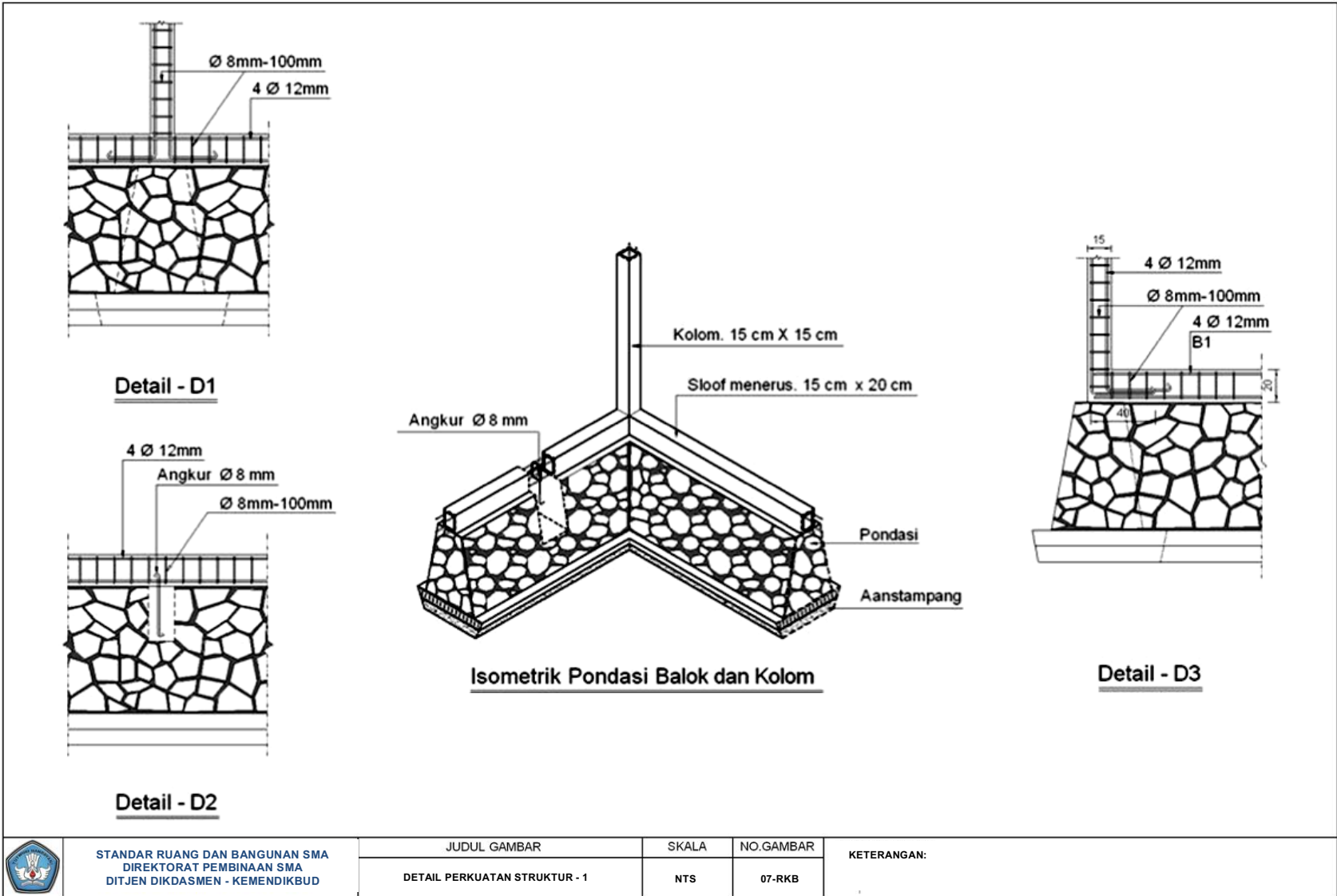
	STANDAR RUANG DAN BANGUNAN SMA DIREKTORAT PEMBINAAN SMA DITJEN DIKDASMEN - KEMENDIKBUD	JUDUL GAMBAR	SKALA	NO.GAMBAR	KETERANGAN:
		TAMPAK SAMPING & POTONGAN	NTS	04-RKB	

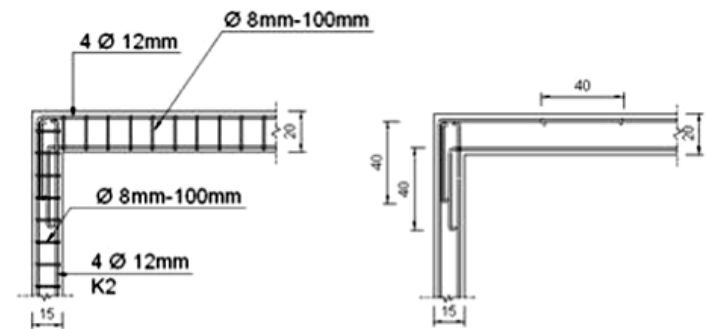
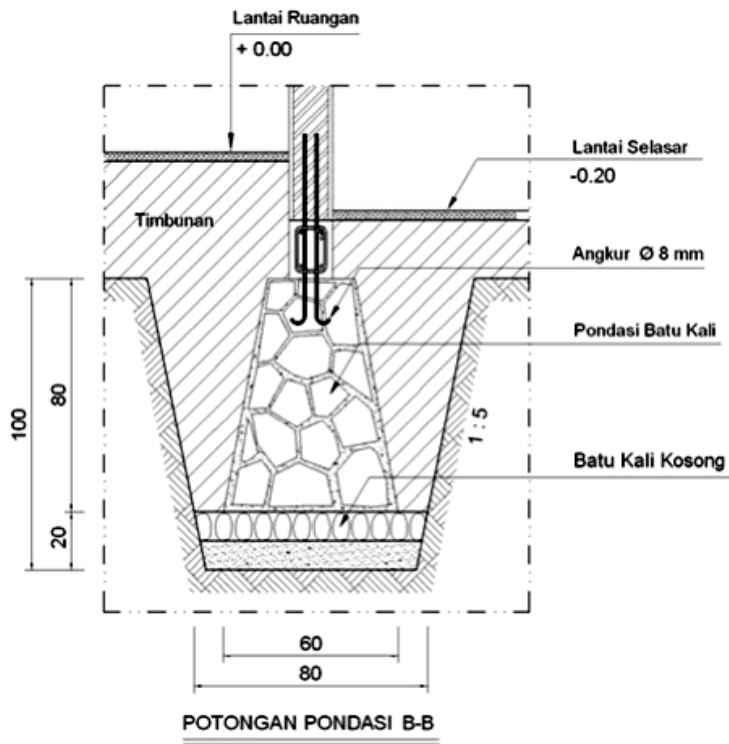


	STANDAR RUANG DAN BANGUNAN SMA DIREKTORAT PEMBINAAN SMA DITJEN DIKDASMEN - KEMENDIKBUD	JUDUL GAMBAR	SKALA	NO.GAMBAR	KETERANGAN:
		DENAH PONDASI RKB	NTS	05-RKB	



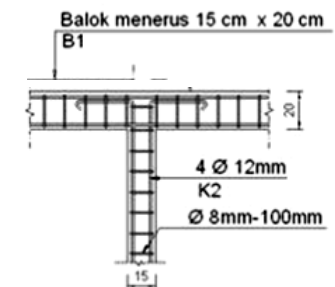
 <p>STANDAR RUANG DAN BANGUNAN SMA DIREKTORAT PEMBINAAN SMA DITJEN DIKDASMEN - KEMENDIKBUD</p>	JUDUL GAMBAR	SKALA	NO.GAMBAR	KETERANGAN:
	PERKUATAN STRUKTUR TAHAN GEMPA	NTS	06-RKB	





Detail - D4

Skala 1 : 50



Detail - D5

Skala 1 : 50



STANDAR RUANG DAN BANGUNAN SMA
DIREKTORAT PEMBINAAN SMA
DITJEN DIKDASMEN - KEMENDIKBUD

JUDUL GAMBAR

DETAIL PERKUATAN STRUKTUR - 2

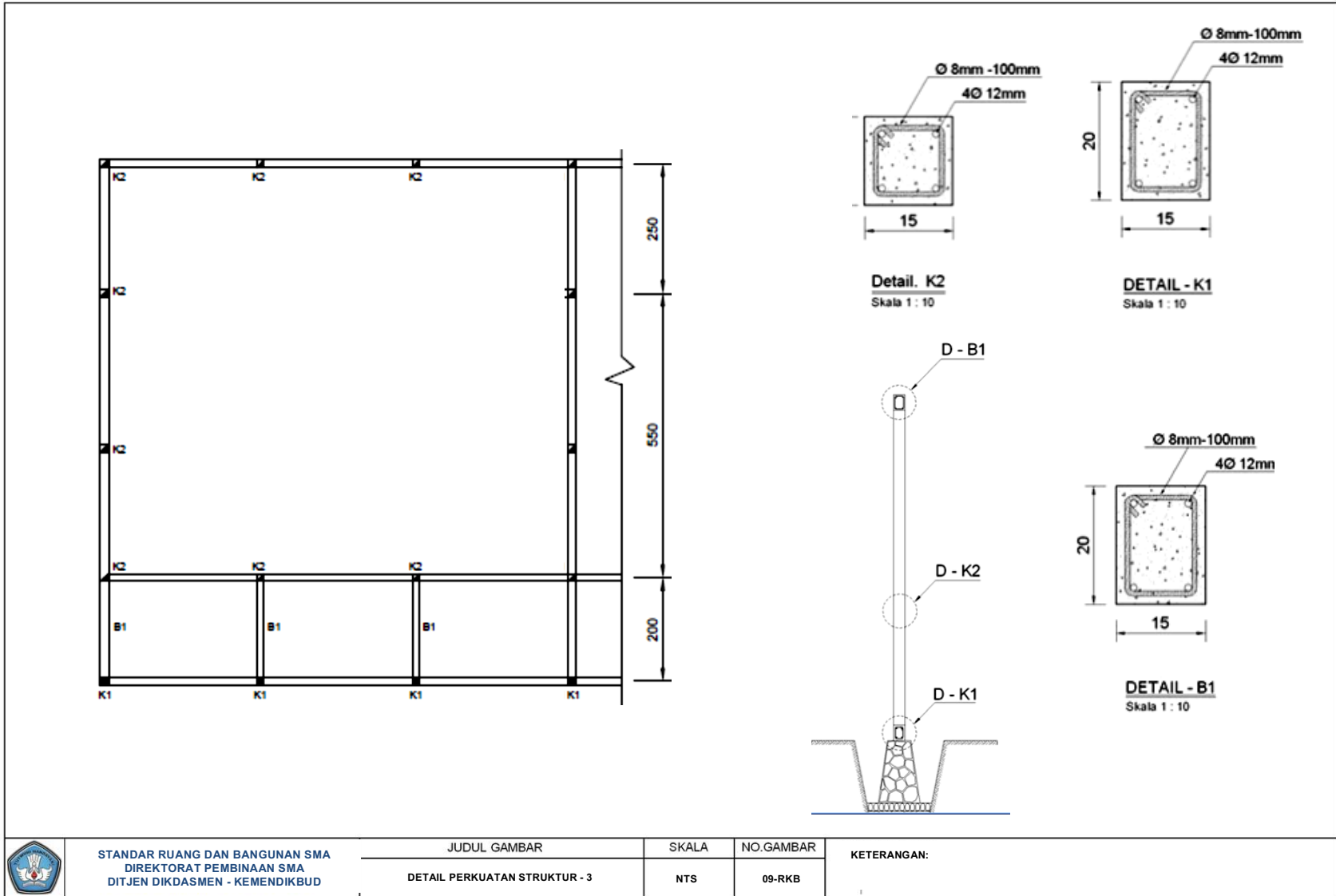
SKALA

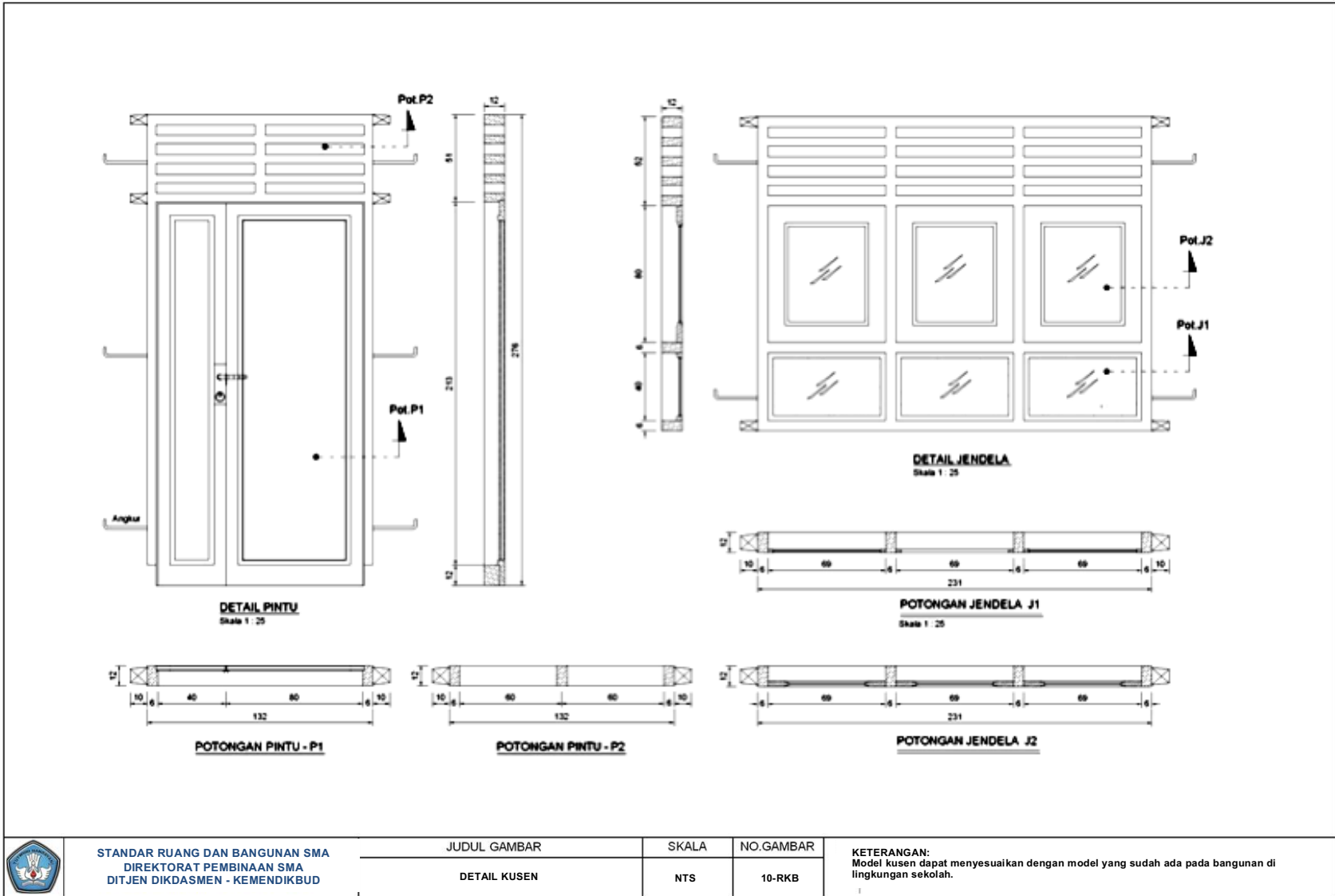
NTS

NO. GAMBAR

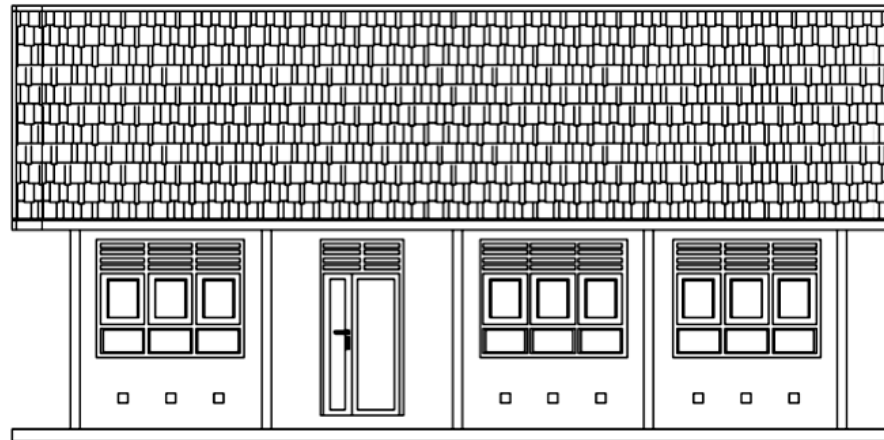
08-RKB

KETERANGAN:





CONTOH BANGUNAN
RUANG PERPUSTAKAAN
SEKOLAH MENENGAH ATAS (SMA)



STANDAR RUANG DAN BANGUNAN SMA
 DIREKTORAT PEMBINAAN SMA
 DITJEN DIKASMAN - KEMENDIKBUD

JUDUL GAMBAR

TAMPAK DEPAN PERPUSTAKAAN

SKALA

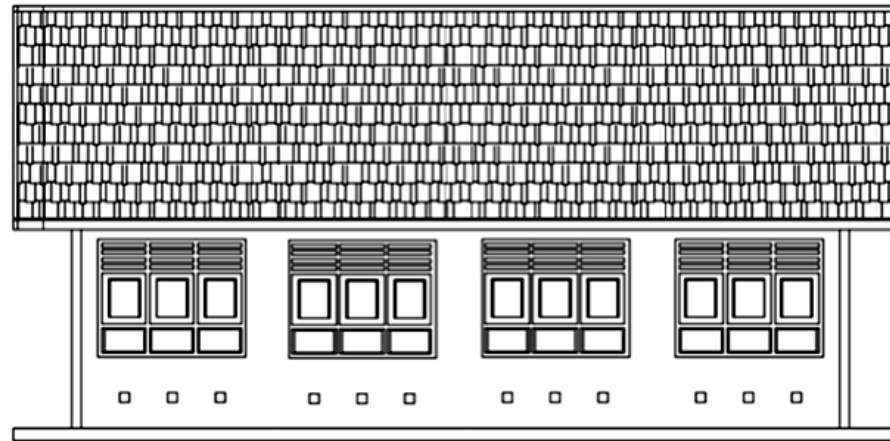
NTS

NO.GAMBAR

01-PPS

KETERANGAN:

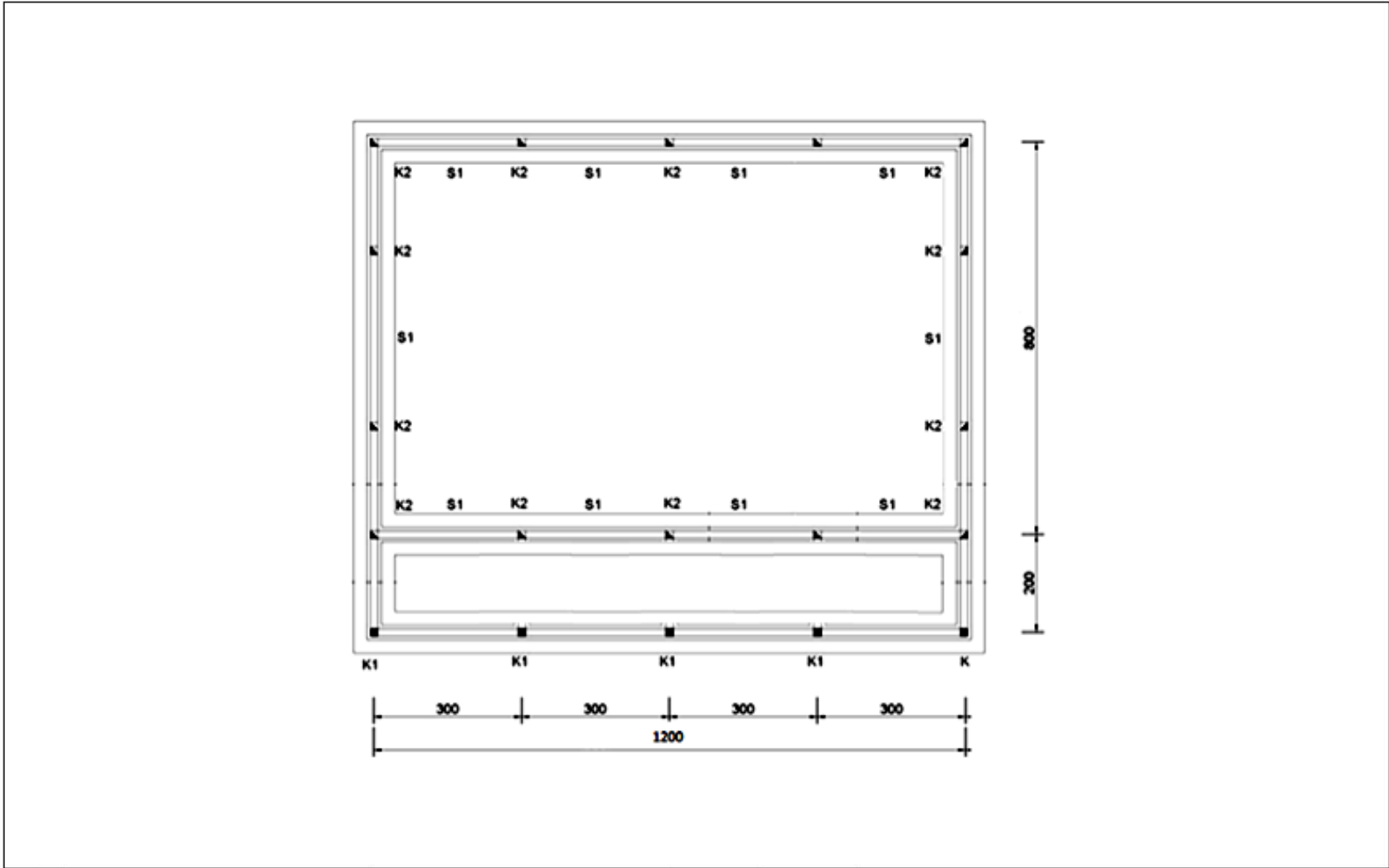
Ventilasi udara bagian bawah dapat dibuat dalam bentuk bata roster, diposisikan 20 cm di atas lantai selasar




STANDAR RUANG DAN BANGUNAN SMA
DIREKTORAT PEMBINAAN SMA
DITJEN DIKDASMEN - KEMENDIKBUD

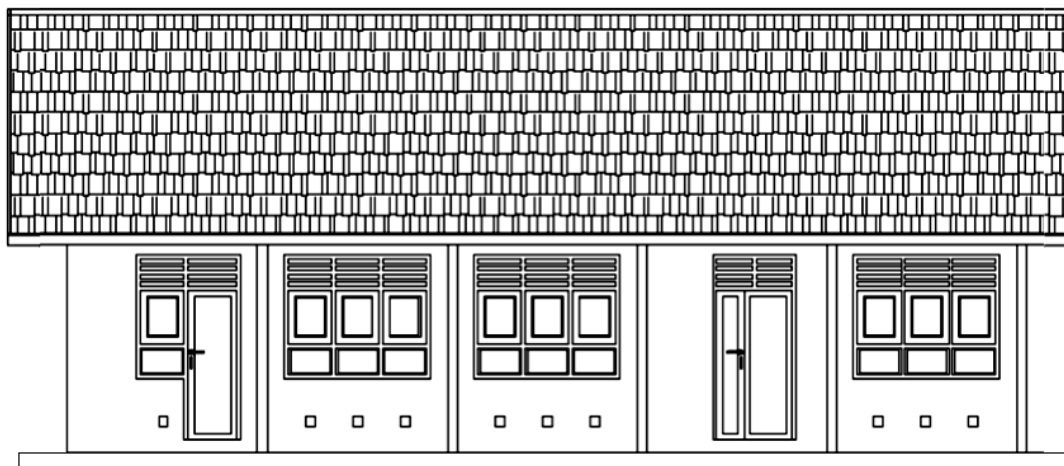
JUDUL GAMBAR	SKALA	NO. GAMBAR
TAMPAK BELAKANG PERPUSTAKAAN	NTS	02-PPS

KETERANGAN:
Ventilasi udara bagian bawah dapat dibuat dalam bentuk bata roster, diposisikan 20 cm di atas lantai selasar



	STANDAR RUANG DAN BANGUNAN SMA DIREKTORAT PEMBINAAN SMA DITJEN DIKDASMEN - KEMENDIKBUD	JUDUL GAMBAR	SKALA	NO.GAMBAR	KETERANGAN:
		DENAH PONDASI PERPUSTAKAAN	NTS	03-PPS	

CONTOH BANGUNAN
RUANG LABORATORIUM IPA
SEKOLAH MENENGAH ATAS (SMA)



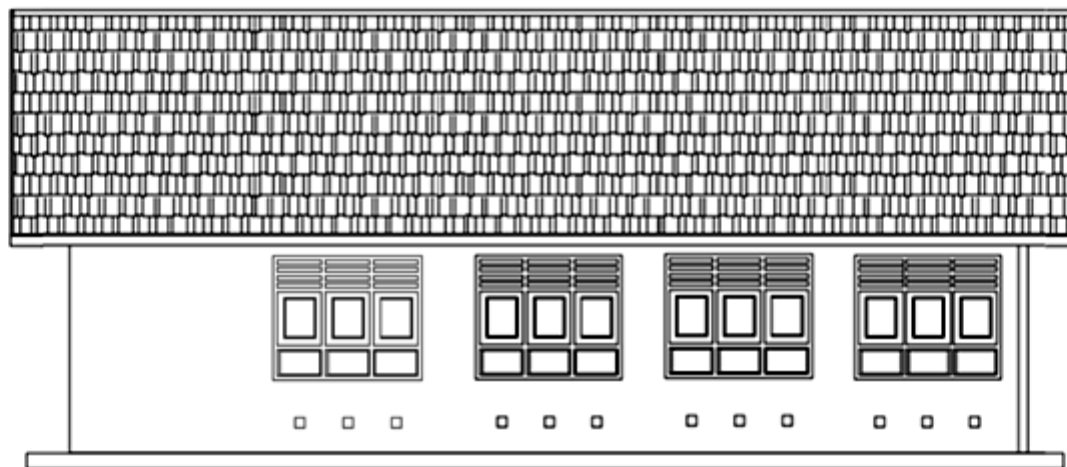
STANDAR RUANG DAN BANGUNAN SMA
DIREKTORAT PEMBINAAN SMA
DITJEN DIKASMAN - KEMENDIKBUD

JUDUL GAMBAR
TAMPAK DEPAN LAB. FISIKA

SKALA
NTS

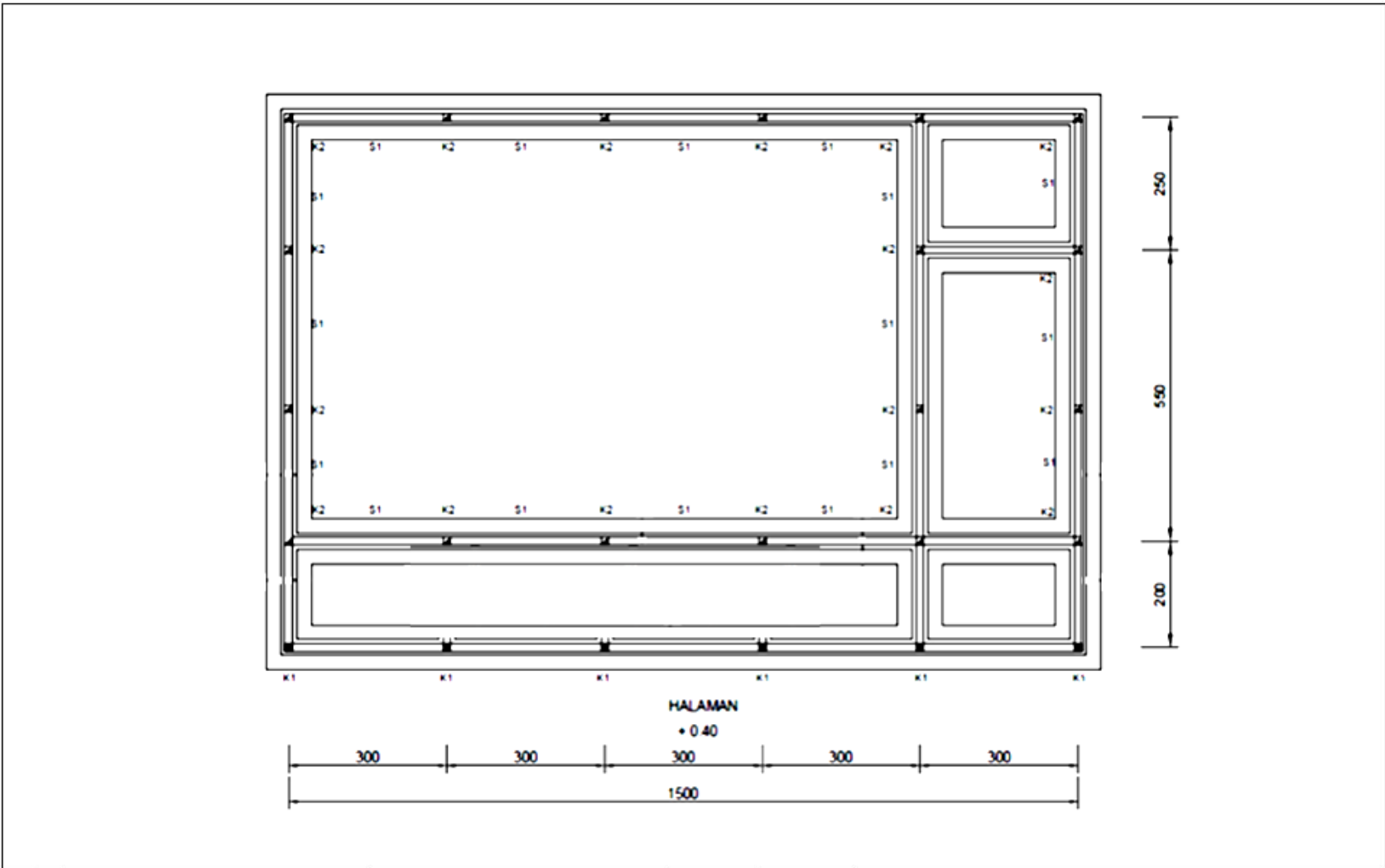
NO.GAMBAR
01-LAB

KETERANGAN:
Ventilasi udara bagian bawah dapat dibuat dalam bentuk bata roster, diposisikan 20 cm di atas lantai selasar



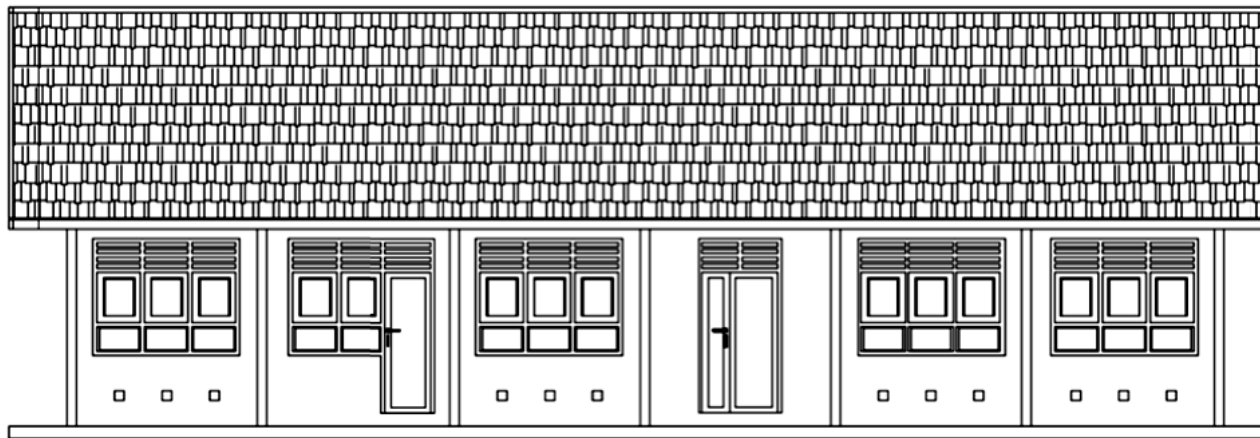
STANDAR RUANG DAN BANGUNAN SMA
DIREKTORAT PEMBINAAN SMA
DITJEN DIKASMAN - KEMENDIKBUD

JUDUL GAMBAR	SKALA	NO. GAMBAR	KETERANGAN: Ventilasi udara bagian bawah dapat dibuat dalam bentuk bata roster, diposisikan 20 cm di atas lantai selasar
TAMPAK BELAKANG LAB. FISIKA	NTS	02-LAB	



	STANDAR RUANG DAN BANGUNAN SMA DIREKTORAT PEMBINAAN SMA DITJEN DIKDASMEN - KEMENDIKBUD	JUDUL GAMBAR	SKALA	NO. GAMBAR	KETERANGAN:
		DENAH PONDASI LABORATORIUM IPA	NTS	03-LAB	

CONTOH BANGUNAN
RUANG KANTOR
SEKOLAH MENENGAH ATAS (SMA)



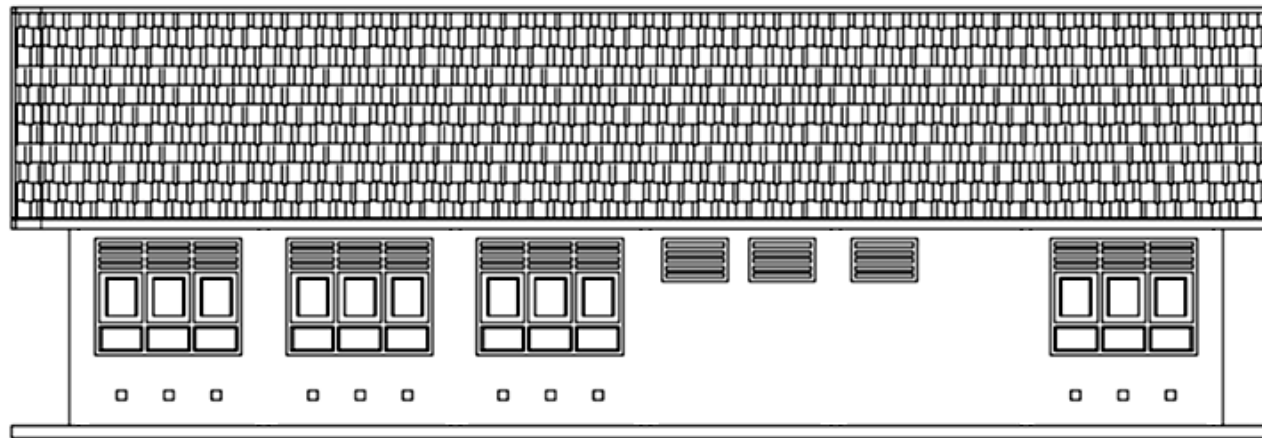
STANDAR RUANG DAN BANGUNAN SMA
 DIREKTORAT PEMBINAAN SMA
 DITJEN DIKASMEN - KEMENDIKBUD

JUDUL GAMBAR
 TAMPAK DEPAN RUANG KANTOR

SKALA
 NTS

NO.GAMBAR
 01-KTR

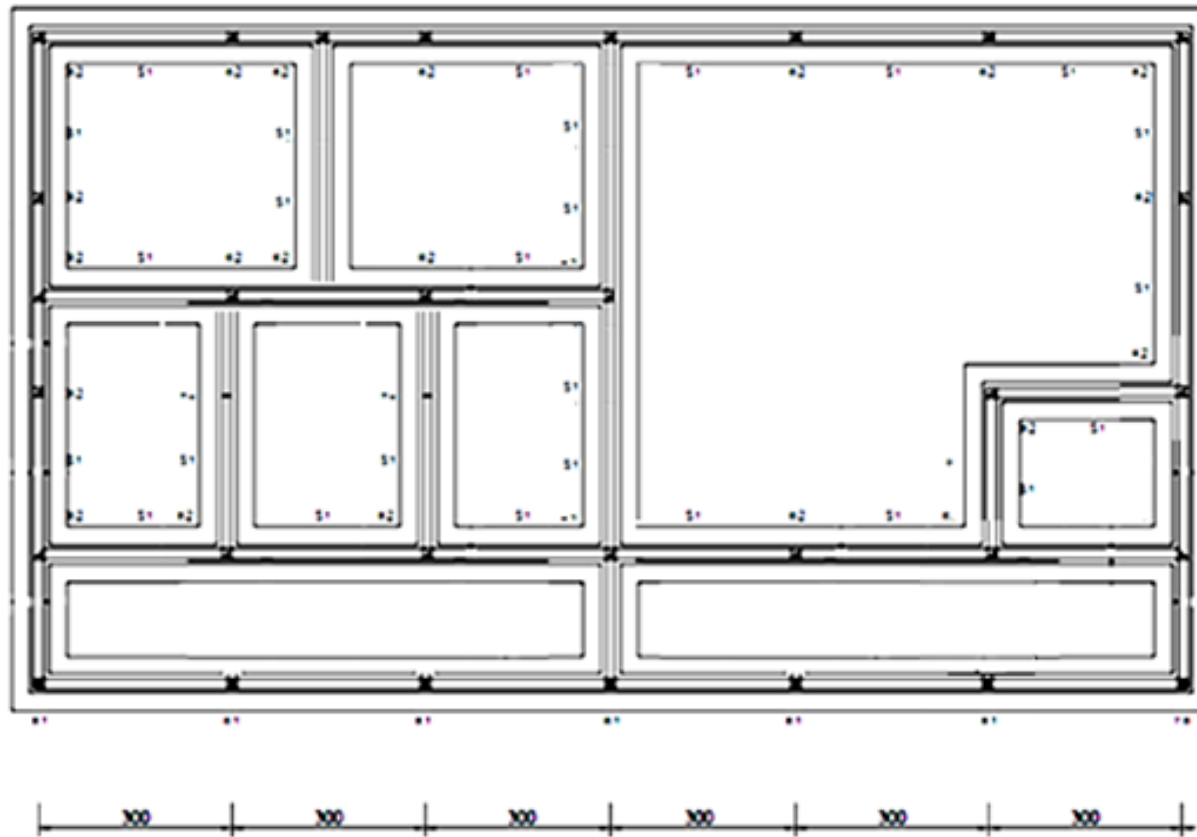
KETERANGAN:
 Ventilasi udara bagian bawah dapat dibuat dalam bentuk bata roster, diposisikan 20 cm di atas lantai selasar



STANDAR RUANG DAN BANGUNAN SMA
 DIREKTORAT PEMBINAAN SMA
 DITJEN DIKASMEN - KEMENDIKBUD

JUDUL GAMBAR	SKALA	NO. GAMBAR
TAMPAK BELAKANG RUANG KANTOR	NTS	02-KTR

KETERANGAN:
 Ventilasi udara bagian bawah dapat dibuat dalam bentuk bata roster, diposisikan 20 cm di atas lantai selasar

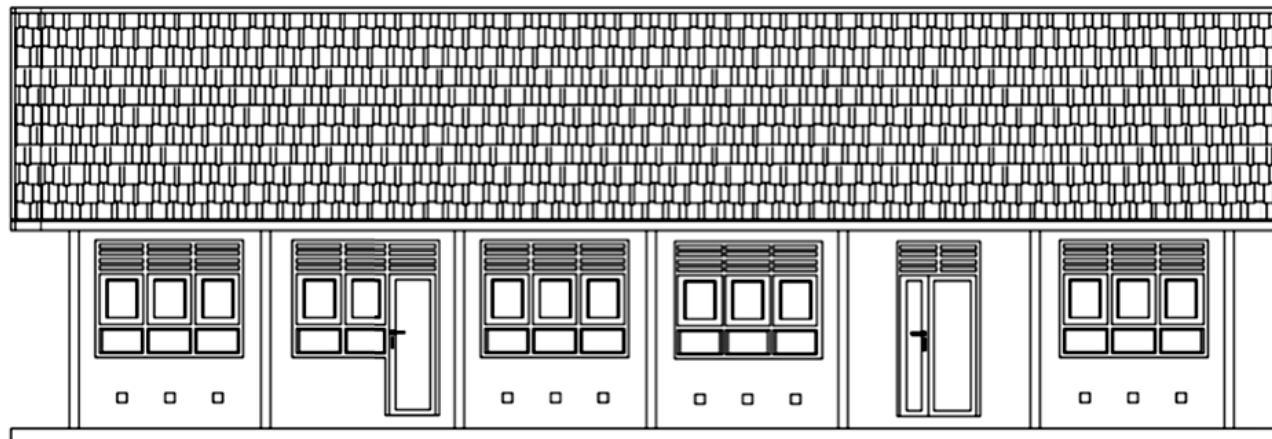


STANDAR RUANG DAN BANGUNAN SMA
 DIREKTORAT PEMBINAAN SMA
 DITJEN DIKASMAN - KEMENDIKBUD

JUDUL GAMBAR	SKALA	NO.GAMBAR
DENAH PONDASI RUANG KANTOR	NTS	03-KTR

KETERANGAN:

CONTOH BANGUNAN
RUANG GURU
SEKOLAH MENENGAH ATAS (SMA)



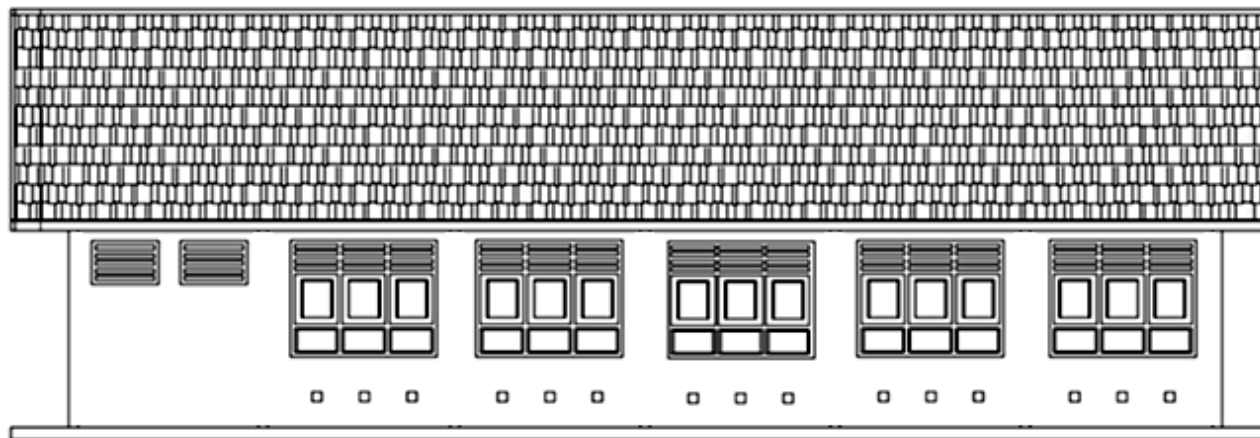
STANDAR RUANG DAN BANGUNAN SMA
DIREKTORAT PEMBINAAN SMA
DITJEN DIKASMAN - KEMENDIKBUD

JUDUL GAMBAR
TAMPAK DEPAN RUANG GURU

SKALA
NTS

NO.GAMBAR
01-RGR

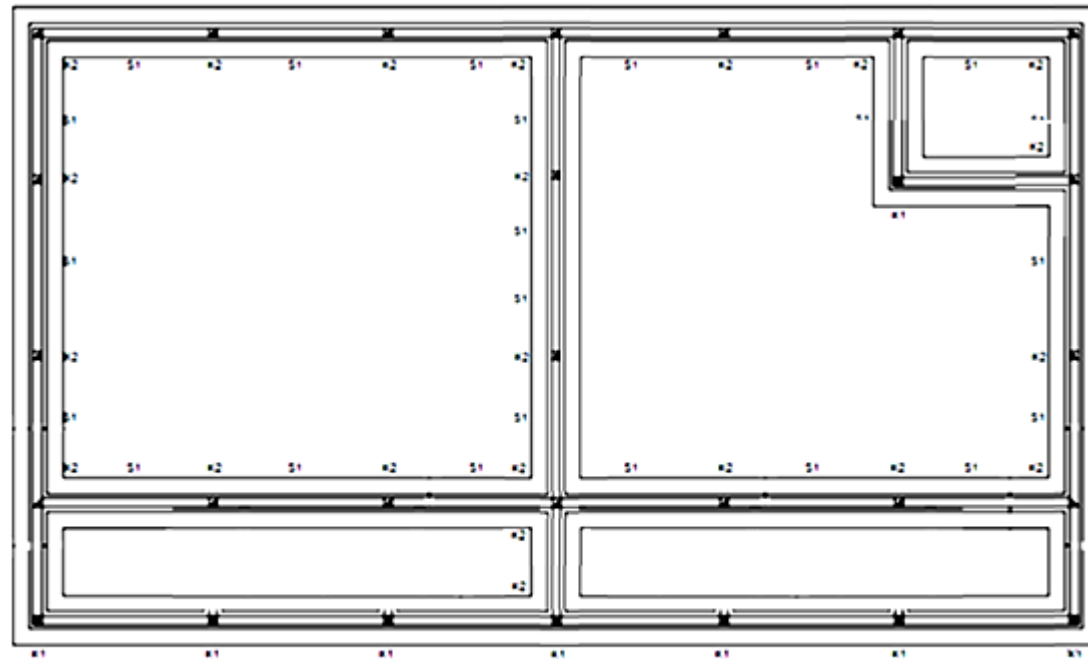
KETERANGAN:
Ventilasi udara bagian bawah dapat dibuat dalam bentuk bata roster, diposisikan 20 cm di atas lantai selasar



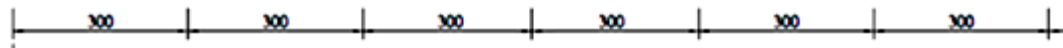
STANDAR RUANG DAN BANGUNAN SMA
 DIREKTORAT PEMBINAAN SMA
 DITJEN DIKDASMEN - KEMENDIKBUD

JUDUL GAMBAR	SKALA	NO. GAMBAR
TAMPAK BELAKANG RUANG GURU	NTS	02-RGR

KETERANGAN:
 Ventilasi udara bagian bawah dapat dibuat dalam bentuk bata roster, diposisikan 20 cm di atas lantai selasar



HALAMAN



STANDAR RUANG DAN BANGUNAN SMA
DIREKTORAT PEMBINAAN SMA
DITJEN DIKASMAN - KEMENDIKBUD

JUDUL GAMBAR	SKALA	NO.GAMBAR
DENAH PONDASI RUANG GURU	NTS	03-RGR

KETERANGAN:

CONTOH BANGUNAN
JAMBAN SISWA
SEKOLAH MENENGAH ATAS (SMA)

